

## **Potencias de cortocircuito trifásicas mínimas en barras de 150 y 60kV**

Los valores que se presentan en los mapas de Uruguay y Montevideo, de acuerdo a la escala representada, corresponden a la potencia de cortocircuito trifásica mínima en barras de 150 y 60kV (Bifurcación y Minas) de Trasmisión, medidas en MVA y calculados con dicha tensión. La representación gráfica de los elementos de la red es aproximada.

Las líneas en rojo corresponden al sistema de trasmisión en 500 kV mientras que en azul o fucsia se representan líneas y cables de trasmisión en 150 kV.

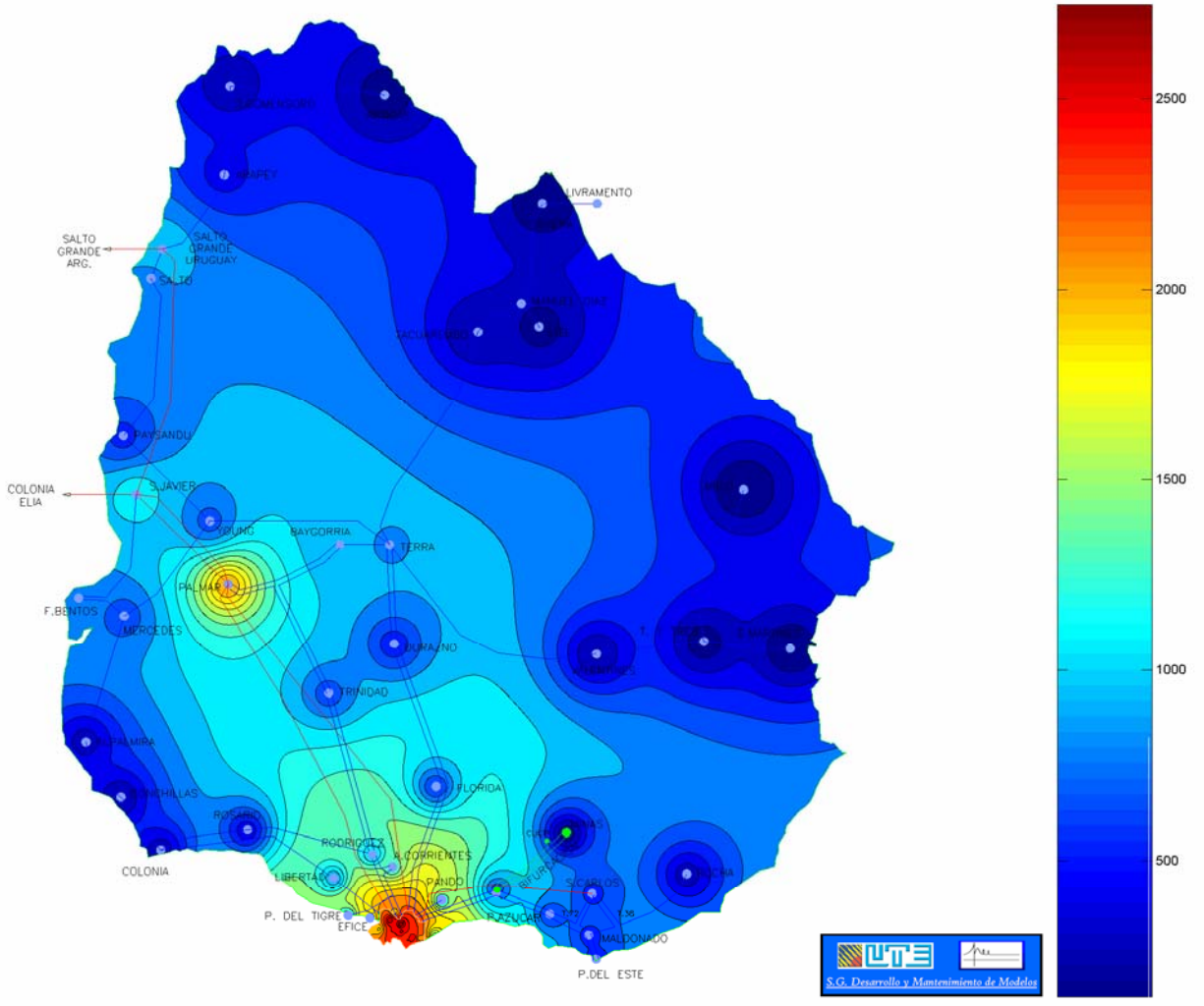
La configuración de la red adoptada para estos cálculos, respecto a condiciones de carga, generación y canalizaciones en servicio, corresponde a una situación de operación normal del sistema. Los valores calculados pueden variar en caso de fallas en alguno de los elementos de la red. Se recomienda utilizar, como primera aproximación, los valores de corrientes de cortocircuito mínimas para verificar localizaciones posibles de cargas o generadores.

U.T.E. no se hace responsable por el uso de estos valores para otros usos distintos de los mencionados. Se hace notar que por el carácter dinámico de la red de trasmisión y estaciones transformadoras, los valores indicados pueden variar por cambios en los elementos constitutivos de las mismas. Estos valores corresponden al estado del sistema en la fecha de la publicación. Estas figuras serán actualizadas cada 6 meses o plazos menores en caso de que los cambios así lo ameriten.

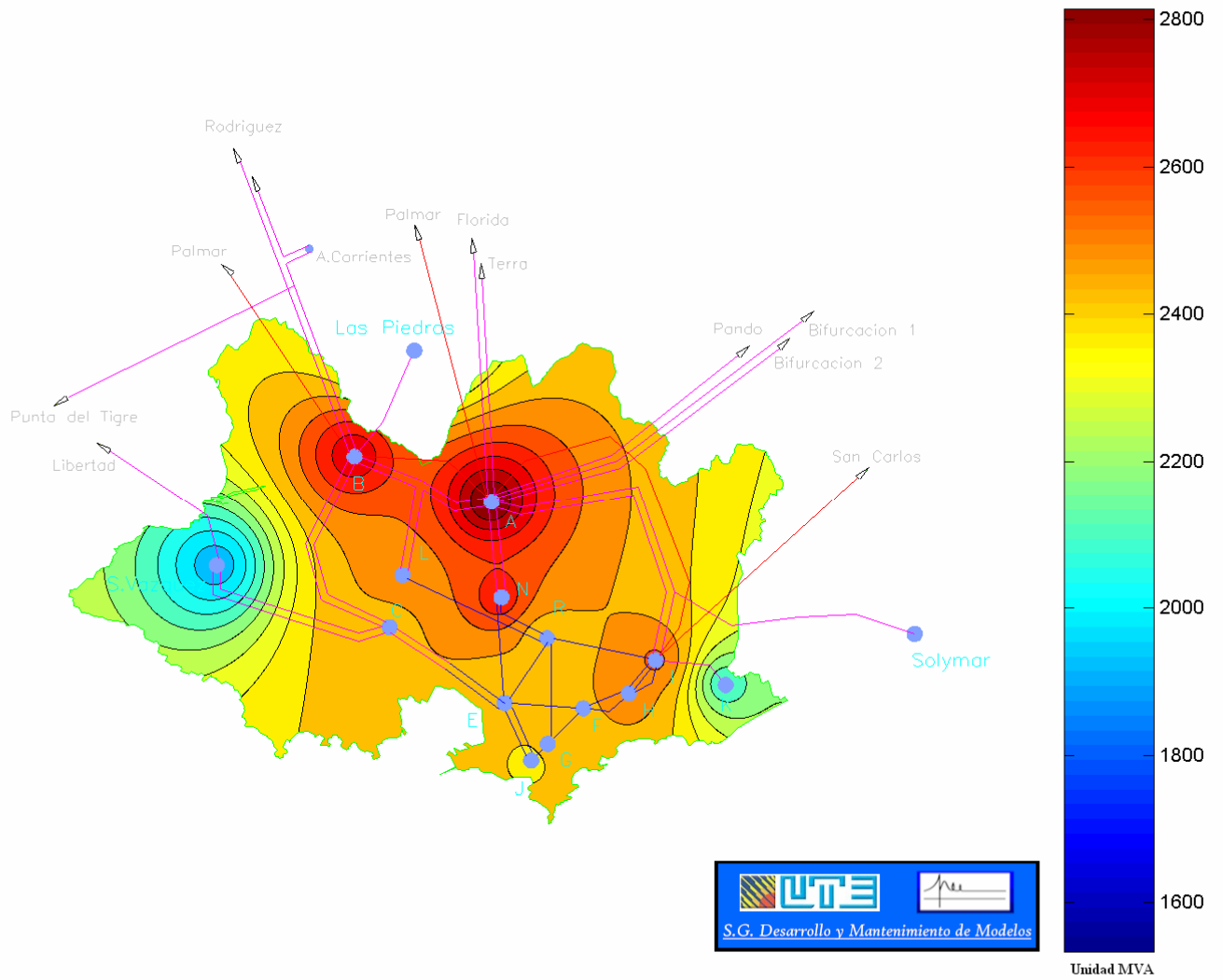
En caso de necesitarse valores más detallados contactarse con:

Gerencia de Sector PEE: [grandesclientes@ute.com.uy](mailto:grandesclientes@ute.com.uy)

Para ver el plano con total funcionalidad, se recomienda utilizar Acrobat Reader 6.0 o posterior.



UNIDAD MVA



Estación	Nombre de la Barra			Pcc Mínima Trifásica				
				Equivalente Thevenin (PU)		Valores		
	TRA	DIS	Tensión	R+	X+	Escenario	MVA	kA
Aguas Corrientes	ACO150_B	5T09	150	0.02376	0.07647	Ver2010_MinHid	1302.76	5.01
Arapey	ARA150_B	2T01	150	0.05255	0.20941	Inv2009_MinTer	490.24	1.89
Artigas	ART150_B	2T03	150	0.15043	0.473	Ver2010_MinHG	213.14	0.82
Baygorria	BAY150_B		150	0.03476	0.10495	Ver2010_MinHid	946.72	3.64
Bifurcacion	BIF150_B	5T04	150	0.04088	0.08368	Ver2010_MinHid	1110.43	4.27
Bifurcacion	BIF_60_L	5T04	60	0.05391	0.19985	Ver2010_MinHid	497.90	4.79
Botnia	BOT150_B		150	0.03145	0.11912	Ver2010_MinHid	827.83	3.19
Cantegril	CGR150_B		150	0.08609	0.15303	Ver2010_MinHid	586.17	2.26
Central Batlle y Ordoñez	MVE1501B	E	150	0.01047	0.04176	Ver2010_MinHid	2431.19	9.36
Central Batlle y Ordoñez	MVE1502B	E	150	0.01095	0.03975	Ver2010_MinHid	2528.03	9.73
Colonia	COL150_B	4T04	150	0.11651	0.31519	Ver2010_MinHid	320.00	1.23
Conchillas	CON150_B	4T12	150	0.1737	0.32902	Ver2010_MinHid	277.66	1.07
Durazno	DUR150_B	4T01	150	0.05488	0.17292	Ver2010_MinHid	584.22	2.25
Efice	EF1150_B		150	0.02215	0.05957	Ver2010_MinHid	1636.82	6.30
Enrique Martinez	EMA150_B		150	0.35463	0.49758	Ver2010_MaxTer	160.34	0.62
Florida	FLO150_B	5T02	150	0.04623	0.15241	Ver2010_MinHid	657.99	2.53
Fray Bentos	FBE150_B	4T10	150	0.03113	0.11606	Ver2010_MinHid	850.27	3.27
Juan Lacaze	JLA150_B		150	0.15882	0.38239	Ver2010_MinHid	260.82	1.00
Las Piedras	PIE150_B	5T01	150	0.01378	0.05013	Ver2010_MinHid	2000.11	7.70
Libertad	LIB150_B	4T06	150	0.04651	0.10451	Ver2010_MinHid	907.93	3.49
Maldonado	MAL150_B	3T07	150	0.08388	0.14962	Ver2010_MinHid	600.04	2.31
Melo	MEL150_B	3T05	150	0.36033	0.55704	Ver2010_MaxTer	146.25	0.56
Mercedes	MER150_B	4T02	150	0.04602	0.13557	Ver2010_MinHid	720.03	2.77
Minas	MIN_60_B	3T04	60	0.25706	0.47188	Ver2010_MinHid	192.04	1.85
Montevideo A	MVA150_B	A	150	0.00932	0.03499	Ver2010_MinHid	2878.80	11.08
Montevideo B	MVB150_B	B	150	0.00945	0.03689	Ver2010_MinHid	2733.28	10.52
Montevideo C	MVC150_B	C	150	0.01101	0.04076	Ver2010_MinHid	2467.75	9.50
Montevideo F	MVF150_B	F	150	0.01011	0.04073	Ver2010_MinHid	2493.86	9.60
Montevideo G	MVG150_B		150	0.01042	0.04157	Ver2010_MinHid	2442.30	9.40
Montevideo H	MVH1501B	H	150	0.00982	0.04007	Ver2010_MinHid	2535.81	9.76
Montevideo I	MVI150_B		150	0.00953	0.03954	Ver2010_MinHid	2572.25	9.90
Montevideo J	MVJ150_B	J	150	0.01061	0.04201	Ver2010_MinHid	2416.02	9.30
Montevideo K	MVK150_B	K	150	0.01176	0.04773	Ver2010_MinHid	2127.91	8.19
Montevideo L	MVL150AB	L	150	0.01065	0.03988	Ver2010_MinHid	2525.98	9.72
Montevideo N	NOR150_B	N	150	0.01034	0.03774	Ver2010_MinHid	2664.12	10.25
Montevideo R	MVR1501B	R	150	0.01021	0.04137	Ver2010_MinHid	2456.22	9.45
Montevideo R	MVR1502B	R	150	0.01103	0.03946	Ver2010_MinHid	2544.75	9.79
Nueva Palmira	NPA150_B	4T03	150	0.13347	0.26535	Ver2010_MinHid	347.15	1.34
Palmar (500 kV)	PAL150_B	4T09	150	0.00599	0.04737	Ver2010_MinHid	2098.24	8.08
Pan de Azucar	PAZ150_B	3T03	150	0.07215	0.13383	Ver2010_MinHid	678.03	2.61
Pando	PAN150_B	5T03	150	0.02437	0.07774	Ver2010_MinHid	1276.31	4.91
Paysandu	PAY150_B	2T04	150	0.0619	0.15682	Inv2009_MinTer	618.34	2.38
Punta del Este	PES150_B	3T08	150	0.08644	0.15356	Ver2010_MinHid	584.06	2.25
Punta del Tigre	PTI1501B		150	0.02038	0.08716	Ver2010_MinHid	1165.14	4.48
Rivera	RIV150_B	2T06	150	0.26547	0.47354	Ver2010_MaxTer	176.97	0.68
Rocha	ROC150_B	3T06	150	0.12939	0.2764	Ver2010_MinHid	337.50	1.30
Rodriguez	ROD150_B	4T07	150	0.03261	0.09841	Ver2010_MinHid	1010.98	3.89
Rosario	ROS150_B	4T12	150	0.0826	0.22574	Ver2010_MinHid	442.71	1.70
Salto	SAL150_B	2T05	150	0.02067	0.11412	Inv2009_MinTer	902.76	3.47
Salto Grande Uruguayo (500 kV)	SU5150_B		150	0.01292	0.10028	Inv2009_MinTer	1036.60	3.99
San Carlos	SCA150_B		150	0.08285	0.14914	Ver2010_MinHid	603.56	2.32
San Javier	SJA150_B		150	0.00949	0.08999	Ver2010_MinHid	1136.52	4.37
Santiago Vazquez	SVA150_B	S	150	0.01721	0.05067	Ver2010_MinHid	1945.11	7.49
Solymar	SOL150_B	5T07	150	0.01675	0.06596	Ver2010_MinHid	1533.75	5.90
Stel	STE150_B		150	0.22381	0.38988	Ver2010_MaxTer	213.54	0.82
T. Gomensoro	TGO150_B	2T02	150	0.09005	0.30893	Inv2009_MinHG	328.73	1.27
Tacuarembó	TAC150_B	2T07	150	0.1477	0.35137	Ver2010_MinHid	279.19	1.07
Terra	BON150_B	2T08	150	0.04257	0.1086	Ver2010_MinHid	908.33	3.50
Treinta y Tres	TYT150_B	3T02	150	0.26831	0.392	Ver2010_MaxTer	205.21	0.79
Trinidad	TRI150_B	4T08	150	0.039	0.13558	Ver2010_MinHid	728.78	2.81
Valentines	VAL150_B	3T01	150	0.16513	0.37237	Ver2010_MinHid	267.84	1.03
Young	YOU150_B	2T09	150	0.05558	0.13002	Ver2010_MinHid	739.51	2.85